



ПРОИЗВОДСТВЕННАЯ ПЛОЩАДКА В ХИХОН, ИСПАНИЯ

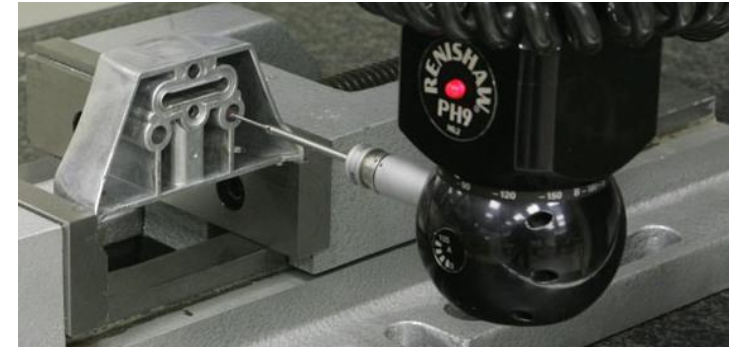
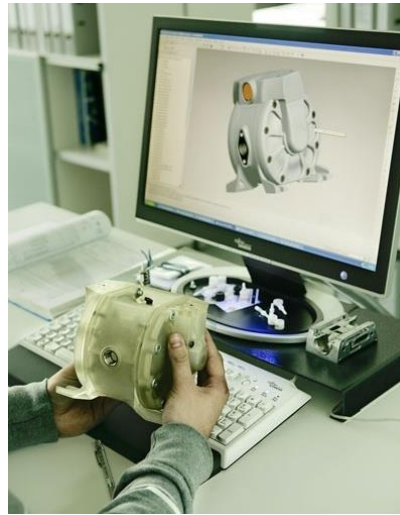
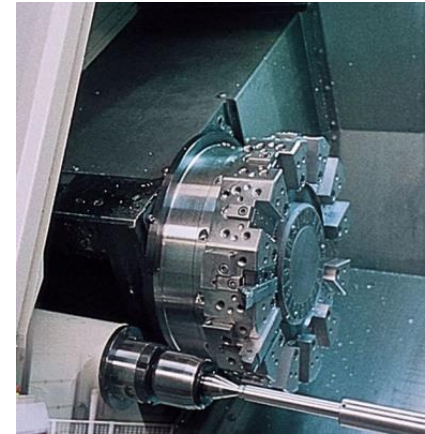


МЕНЕДЖМЕНТ ПРОДУКТА

Дизайн и разработка
продукта

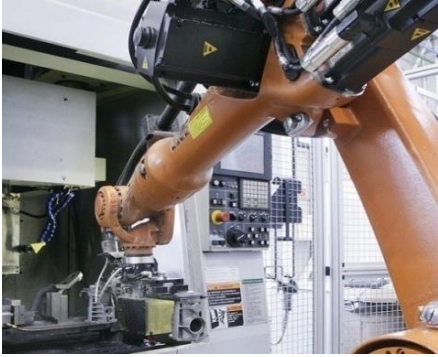


Производство
компонентов



Менеджмент продукта в Samoa следуют четко определенному процессу, чтобы гарантировать, что наши инженеры по разработке, производству и снабжению разрабатывают продукт, который отвечает требованиям и ожиданиям наших клиентов, оптимизируя при этом ресурсы всей компаний.

МЕНЕДЖМЕНТ ПРОДУКТА



Сборка и финишная обработка продукта

Менеджмент продукта охватывает все жизненные циклы продукта, с разработки до производства, запуска, продаж и послепродажного сервиса. Менеджмент продукта это непрерывный процесс, который продолжается до тех пор, пока продукт не перестанет производиться и не будет заменен новым аналогом, который обеспечит явные преимущества нашим клиентам.

МЕЖДУНАРОДНОЕ ПРИСУТВИЕ



МЕЖДУНАРОДНОЕ ПРИСУТСТВИЕ

SAMSON CORPORATION

США и Канада

SAMOA LTD.

Соединенное королевство
Великобритания

SAMOA HALLBAUER GmbH

Германия и Австрия

SAMOA SARL

Франция

SAMOA INDUSTRIAL S.A.

Испания и экспортные рынки

SAMOA CHINA SALES OFFICE

Китай

ШТАБ-КВАРТИРА, РАЗРАБОТКА ПРОДУКТА И ПРОИЗВОДСТВО



ПРОДУКТЫ И СФЕРЫ ПРИМЕНЕНИЯ



Аксессуары и инструменты



Смазка под давлением



Раздача жидкостей



Пневматические поршневые насосы



Катушки со шлангом и пистолеты



Система управления запасами и раздачей



Оборудование для обслуживания парка техники



ProMaster

PRO-MASTER СЕРВИСНОЕ ОБОРУДОВАНИЕ

РУЧНОЕ ОБОРУДОВАНИЕ ДЛЯ СМАЗКИ











PRO-MASTER СЕРВИСНОЕ ОБОРУДОВАНИЕ

РУЧНОЕ ОБОРУДОВАНИЕ ДЛЯ МАСЛА









LubeMaster

МОБИЛЬНЫЕ УСТАНОВКИ ДЛЯ МАСЛА

СЕРИЯ LUBE MASTER











МОБИЛЬНЫЕ УСТАНОВКИ ДЛЯ СМАЗКИ

СЕРИЯ LUBE MASTER









EDERSA

SAMOA



ControlMaster

СЕРИЯ CONTROL MASTER

РАЗДАТОЧНЫЕ ПИСТОЛЕТЫ И СЧЕТЧИКИ

Электронный счетчик (с предустановкой и без)



Пистолет для масла



Пистолет и счетчик для других жидкостей

Пистолет для смазки (высокое давление)



СЕРИЯ CONTROL MASTER

ПИСТОЛЕТЫ И СЧЕТЧИКИ



МЕХАНИЧЕСКИЙ СЧЕТЧИК (сброс и предустановка)

Поликарбонатный корпус высокой прочности для самых сложных условий работы (на открытом воздухе)

- Защита от влаги и дождя
- Не требует калибровки
- Высокая производительность и точность даже при низких температурах и высокой вязкости






SAMOA





FlowMaster

ЭЛЕКТРОНАСОСЫ ДЛЯ МАСЛА И ДИЗЕЛЯ

СЕРИЯ FLOW MASTER









PumpMaster

УСТРОЙСТВО НАСОСА



Пневмомотор



Насос

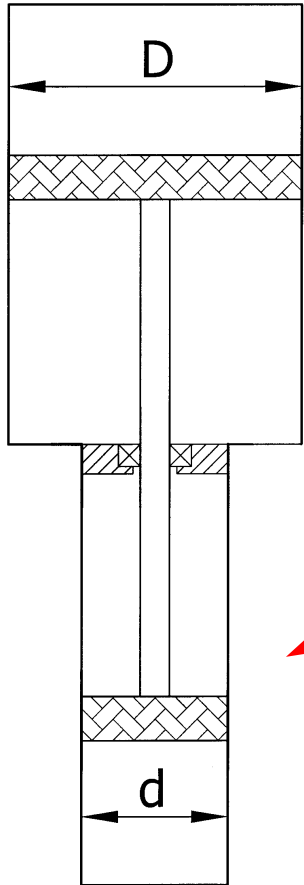


Пневматический поршневой насос всегда состоит из двух компонентов:

1. Верхняя часть: ПНЕВМОМОТОР
2. Нижняя часть: НАСОС

КОЭФФИЦИЕНТ СЖАТИЯ

PUMP MASTER 5:1



Площадь
поршня мотора
28 см²

Площадь
поршня насоса
5.6 см²

- Коэффициент отношения диаметров мотора и насоса
- Коэффициент умножения давления
- Чем выше коэффициент сжатия, тем выше давление жидкости
- Повышение коэффициента сжатия не означает повышение производительности

1:1 3:1 5:1 8:1 10:1 = ДАВЛЕНИЕ ВЫШЕ

1:1 3:1 5:1 8:1 10:1 ≠ ПРОИЗВОДИТЕЛЬНОСТЬ ВЫШЕ

НАСОСЫ ДЛЯ МАСЛА

СЕРИЯ PUMP MASTER



✓ PUMP MASTER 2 (МАЛАЯ МОЩНОСТЬ):

- ✓ 2" Поршень мотора – 4" Ход
- ✓ Коэффициент сжатия 3:1 & 1:1

✓ PUMP MASTER 4 (СРЕДНЯЯ МОЩНОСТЬ):

- ✓ 3,5" Поршень мотора – 4" Ход
- ✓ Коэффициент сжатия 5:1 & 3:1/HV



НАСОСЫ ДЛЯ МАСЛА

СЕРИЯ PUMP MASTER



✓ PUMP MASTER 45 & 60 (ПРОМЫШЛЕННЫЕ):

✓ 6 ¼" Поршень мотора – 4 ½" Ход

✓ Коэффициент сжатия до 12:1

✓ Средние коэффициенты 3:1, 6:1, 10:1

РУКОВОДСТВО ПО ВЫБОРУ НАСОСА

	PUMPMASTER 2 - 1:1	PUMPMASTER 2 - 3:1	PUMPMASTER 4 - 3:1	PUMPMASTER 4 - 5:1
PUMP DESCRIPTION	Utility Transfer	Utility Medium Pressure	Standard Duty Medium Pressure	Standard Duty Medium Pressure
SIMULTANEOUS OPERATION OUTLETS	1 (no reels)	1	1 to 2	1 to 2
MAX. LINE LENGTH	30 m - 100'	60 m - 200'	60 m - 200'	150 m - 500'
APPLICATION	Service shops In-plant oil transfer Agriculture Marine	Auto dealers Service shops Fast lube centres Agriculture Marine	Auto dealers and service shops Fleet service Fast lube centres Lube trucks Mining and construction In-plant	Auto and truck dealers Fleet service Mining and construction Lube trucks Railroad and mass transit Marine In-plant

PUMPMASTER 45 - 3:1	PUMPMASTER 45 - 6:1	PUMPMASTER 45 - 10:1	PUMPMASTER 60 - 6:1	PUMPMASTER 60 - 12:1
Intensive Duty Volume Transfer	Intensive Duty High Flow	Intensive Duty Pressure Flow	Intensive Duty High Delivery	Intensive Duty High Performance
3 to 4	3 to 4	3 to 4	3 to 4	3 to 4
75 m - 250'	160 m - 525'	240 m - 800'	160 m - 525'	250 m - 800'
Construction equipment Mining equipment Large fleets Railroad and mass transit Marine In-plant oil distribution	Large auto and truck dealers Construction equipment Mining equipment Railroad and mass transit Large fleets Lube trucks Marine In-plant oil distribution	Large auto and truck dealers Construction equipment Mining equipment Railroad and mass transit Large fleets Lube trucks Marine In-plant oil distribution	Very large auto and truck dealers Construction equipment Mining equipment Large fleets Railroad and mass transit Marine In-plant oil distribution	Very large auto and truck dealers Construction equipment Mining equipment Large fleets Railroad and mass transit Marine In-plant oil distribution

NOTE: This data provides a general pump selection guide. Each application varies and should be carefully considered for special conditions that may require a pump selection other than the standard recommendations listed. These special conditions can include viscosity of product pumped, ambient temperature, pipe diameter and layout, simultaneous operation of several dispensing outlets, or volume delivery requirements.

Piping recommendations are based on the use of hose reels with hose end meters. For motor oil (SAE10 W-40) flow delivery approx. 10l/min. and the flow delivery with gear oil (SAE 80/90) approx. 2l/min. Figures are based on a room temperature of 20°C and piping routed indoors.







ACEITE
TRANSMISION
LG 68W-60W
LIMPIO



CEITE

50

CEITE

НАСОСЫ ДЛЯ СМАЗКИ

СЕРИЯ PUMP MASTER



✓ PUMP MASTER 3 (МАЛАЯ МОЩНОСТЬ)

- ✓ 3" (70 мм) Поршень мотора – 1,4" (35 мм) Ход
- ✓ Коэффициент сжатия 55:1

✓ PUMP MASTER 3+3 (СРЕДНЯЯ МОЩНОСТЬ)

- ✓ 3" (75 мм) Поршень мотора – 3" (75 мм) Ход
- ✓ Коэффициент сжатия 60:1



НАСОСЫ ДЛЯ СМАЗКИ

СЕРИЯ PUMP MASTER



✓ PUMP MASTER 45 & 60 (ПРОМЫШЛЕННЫЕ)

- ✓ 6,3" (160 мм) Поршень мотора – 4,3" (110 мм) Ход
- ✓ Коэффициент сжатия до 80:1
- ✓ Средние коэффициенты 40:1, 70:1, 12:1

РУКОВОДСТВО ПО ВЫБОРУ НАСОСА

	PUMPMASTER 3 - 55:1	PUMPMASTER 3+3 - 60:1
PUMP DESCRIPTION	Utility high pressure	Heavy Duty high pressure
SIMULTANEOUS OPERATION OUTLETS	1 No reels - mobile units	1 to 2
MAX. LINE LENGTH	15 m - 50'	75 m - 250'
APPLICATION	Agriculture Service shops Light Industrial	Heavy Duty service shops Fleets Lube trucks Mining and construction In-plant Railroad and mass transit

PUMPMASTER 45 - 25:1	PUMPMASTER 45 - 40:1	PUMPMASTER 45 - 70:1	PUMPMASTER 60 - 12:1	PUMPMASTER 60 - 80:1
Intensive Duty pressure transfer	Intensive Duty high flow	Intensive Duty high pressure	Intensive Duty volume transfer	Intensive Duty high performance
1 No reels - mobile units	4 or more	4 or more	1 High volume transfer	4 or more
75 m - 250'	125 m - 400'	175 m - 600'	50 m - 175'	250 m - 800'
Moderate pressure transfer Lube trucks Mining and construction In-plant	Heavy Duty service shops Fleets Lube trucks Mining and construction Railroad and mass transit In-plant Marine	Heavy Duty service shops Fleets Lube trucks Mining and construction Railroad and mass transit In-plant Marine	Low pressure, high volume transfer Mining and construction In-plant Railroad and mass transit	Fleets Lube trucks Mining and construction Railroad and mass transit In-plant Marine

NOTE: This data provides a general pump selection guide. Each application varies and should be carefully considered for special conditions that may require a pump selection other than the standard recommendations listed. These special conditions can include viscosity of product pumped, ambient temperature, pipe diameter and layout, simultaneous operation of several dispensing outlets, or volume delivery requirements.







PM45 & PM60 – СМАЗКА

ПНЕВМАТИЧЕСКАЯ ЭКСТРУЗИОННАЯ УСТАНОВКА



- Мощные установки для тяжелых условий
- Парный 80 мм пневмоцилиндр двойного действия



Поднимает насос и пластину



**Упрощает замену
бочки**

**Минимизирует
загрязнение смазки**



**Усилие вниз давит на
насос и пластину**



Способствует всасыванию

PM45 & PM60 – СМАЗКА

ПНЕВМАТИЧЕСКАЯ ЭКСТРУЗИОННАЯ УСТАНОВКА



Включает элементы управления:

- Вкл/Выкл насоса.
- Поднятие/опускание рамы (замена бочки).
- Два независимых регулятора давления воздуха, один для насоса, другой для цилиндров рамы.
- Независимый манометр насоса/рамы.
- Отключение при опустошении бочки.
- Автоматический сброс давления.

PM45 & PM60 – СМАЗКА ПОДЪЕМНИК НАСОСА



- Внутренний пневмоцилиндр



Поднимает насос над контейнером



Упрощает замену пустого
контейнера

PM45 & PM60 – СМАЗКА ПОДЪЕМНИК НАСОСА









НАСОСЫ ДЛЯ ПРОЧИХ ЖИДКОСТЕЙ

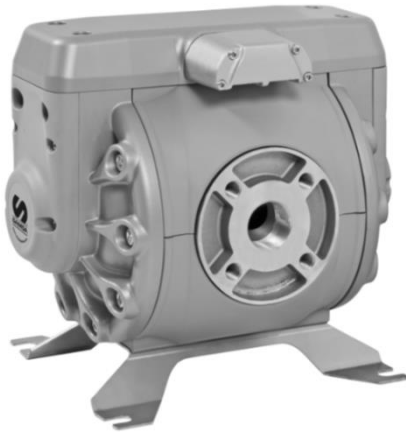
МЕМБРАННЫЕ НАСОСЫ SAMOA СЕРИИ “DF”



✓ DF 50



✓ DF 100



✓ DF 250

✓ Характеристики потока насосов DF

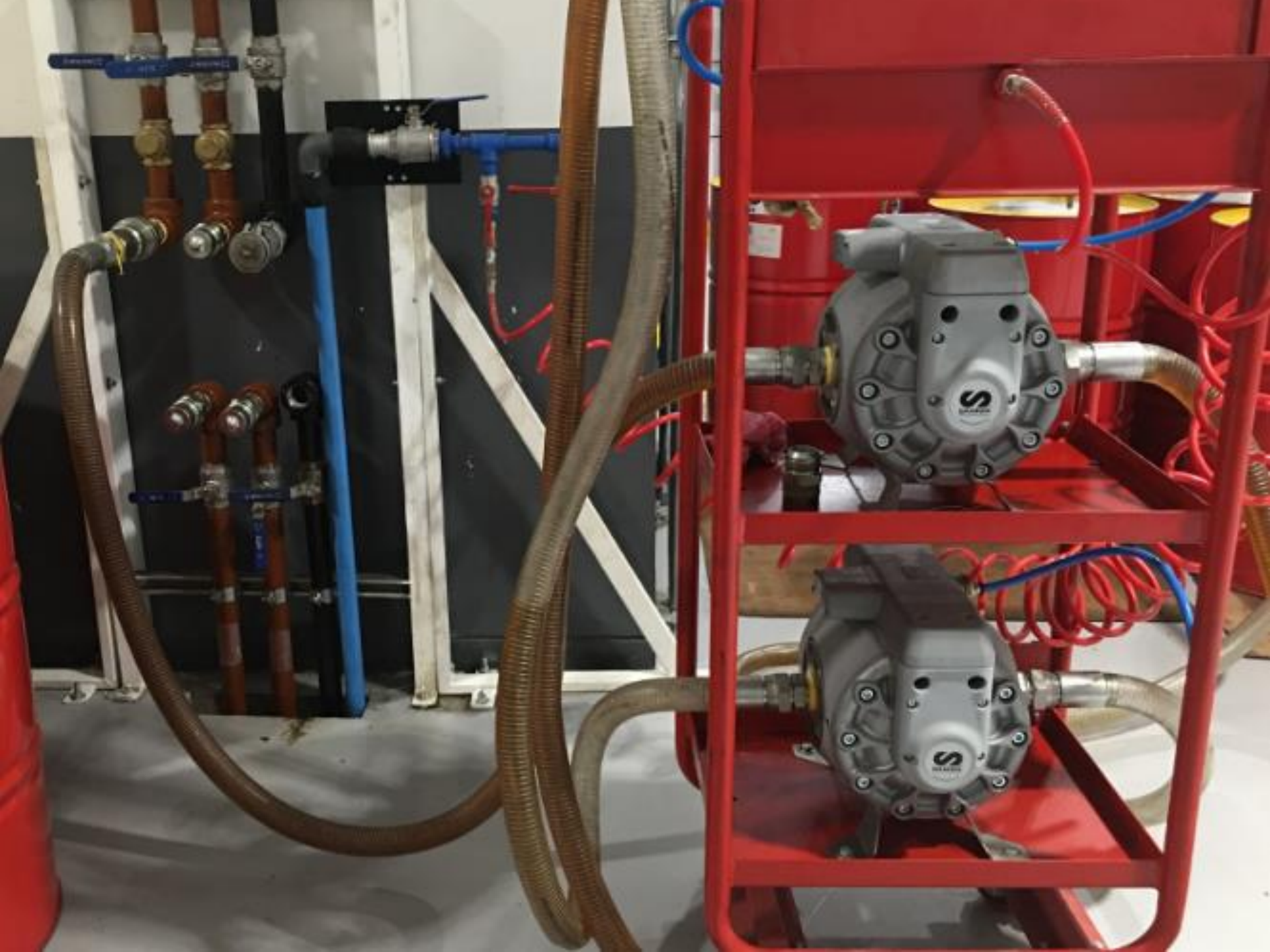
- ✓ Прямой поток, меньше потерь рабочей жидкости
- ✓ Оптимален для установки в линию подачи
- ✓ Низкая пульсация благодаря свободным диафрагмам
- ✓ Высокая высота всасывания

✓ DF 250

- ✓ 1:1 Коэффициент сжатия (РЕЗЬБЫ 1-1/2")
- ✓ Максимальный свободный поток 250 л/мин

✓ DF100 AND DF50

- ✓ 1:1 Коэффициент сжатия
- ✓ Максимальный свободный поток 100 л/мин (РЕЗЬБЫ 1")
- ✓ Максимальный свободный поток 50 л/мин (РЕЗЬБЫ 1/2")











ReelMaster

КАТУШКИ СО ШЛАНГОМ



	500 серия	501 серия	507 серия	504 серия	505 и 508 серия	506 серия
Тип катушки	Стальная закрытая	Стальная открытая. Двойной кронштейн	Алюминиевая и стальная, закрытая	Стальная открытая. Двойной кронштейн	Стальная открытая. Двойной кронштейн	Алюминиевая и композитная. Один кронштейн
Максимальные размеры шланга	15 м x 8 мм 12 м x 10 мм	10 м x 1/2"	10 м x 1/2" или 15 м x 1/2"	15 м x 1/2"	15 м x 3/4"/ 1" или 20 -30 м x 1/2"	10, 15 или 15+3 м x 1/2"
Применение	Воздух, вода под низким давлением	Воздух, вода под низким давлением, масла, жидкости, смазка	Воздух, вода под низким и высоким давлением, масла, жидкости, смазка	Воздух, вода под низким и высоким давлением, масла, жидкости, смазка	Воздух, вода под низким давлением, масла, жидкости	Воздух, вода под низким и высоким давлением, масла, жидкости, смазка

МОДЕЛИ КАТУШЕК СО ШЛАНГОМ



Малая мощность,
стальная,
стандартная
вместительность
(Серия 501)



Высокая
производительность,
стальная, стандартная
вместительность
(Серия 504)



Промышленная,
стальная, высокая
вместительность
(Серия 505)

МОДЕЛИ КАТУШЕК СО ШЛАНГОМ



Один кронштейн,
малая
производительность
(Серия 506)

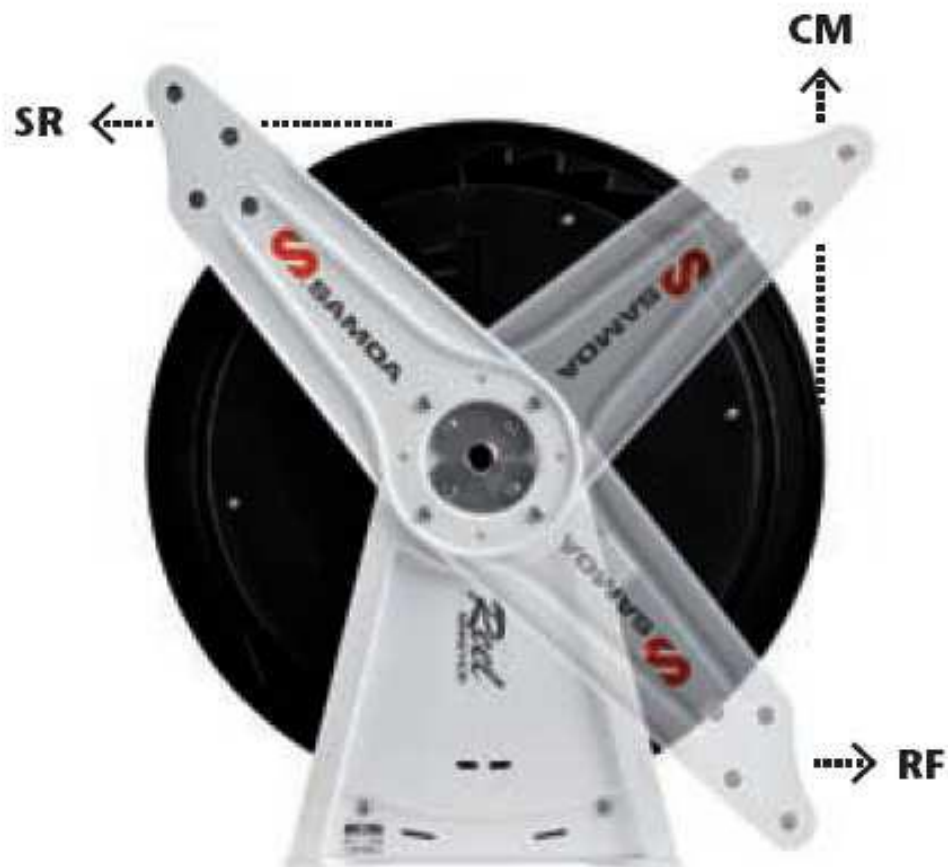


Закрытая катушка малой
производительности
(Серия 507)



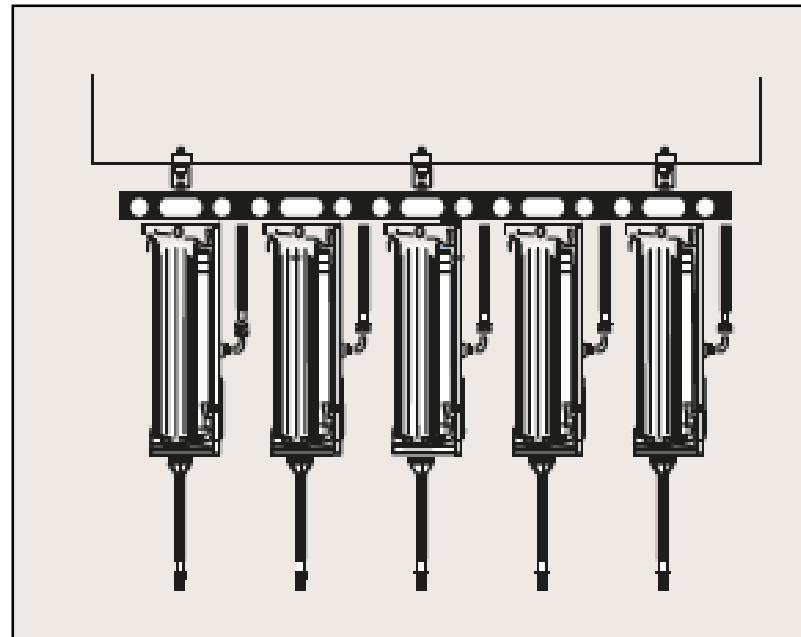
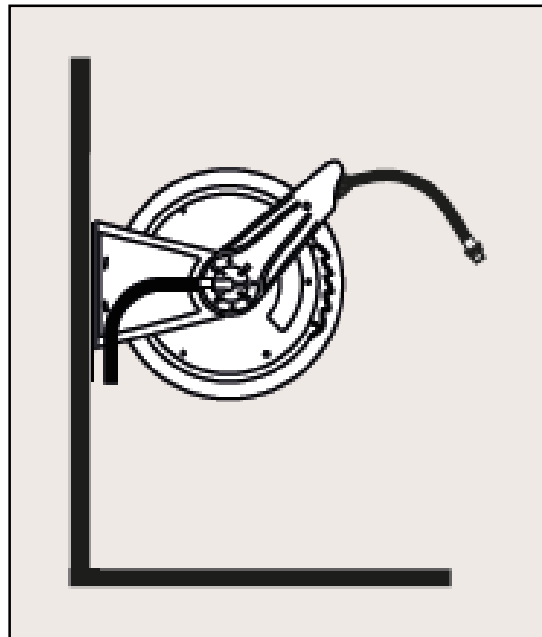
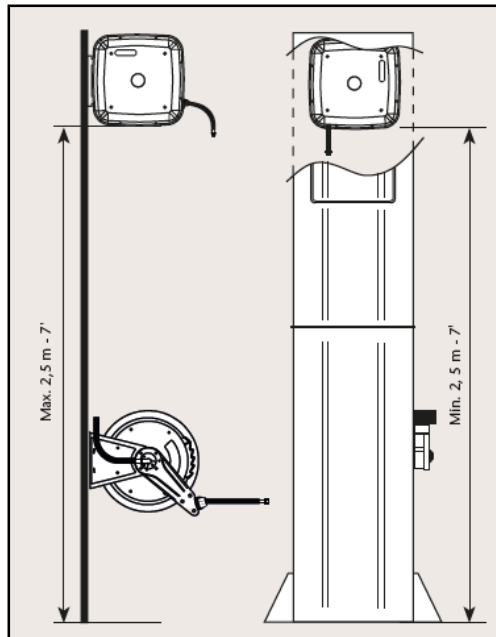
Промышленная,
высокая
вместительность
(Серия 508)

КАТУШКА С ОДНИМ КРОНШТЕЙНОМ: ПОЗИЦИИ ДЛЯ МОНТАЖА



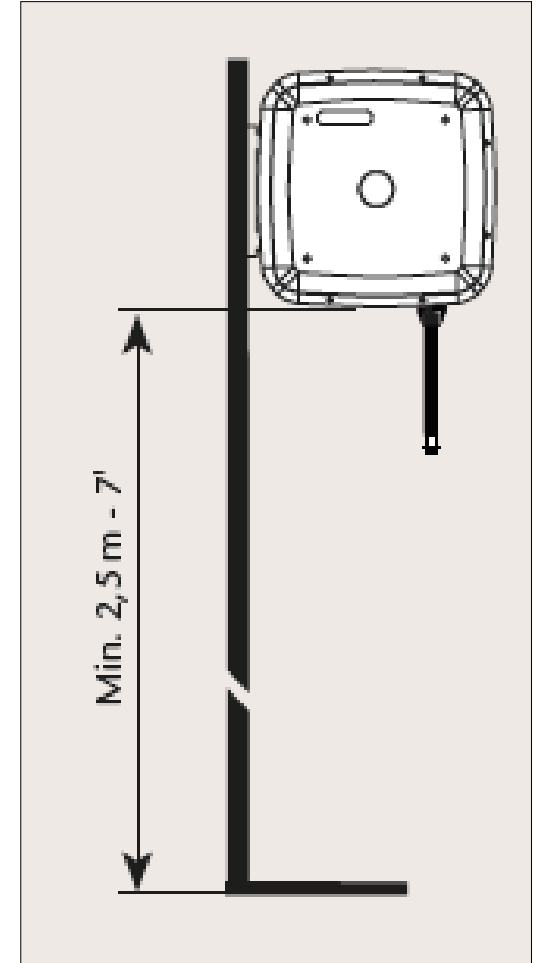
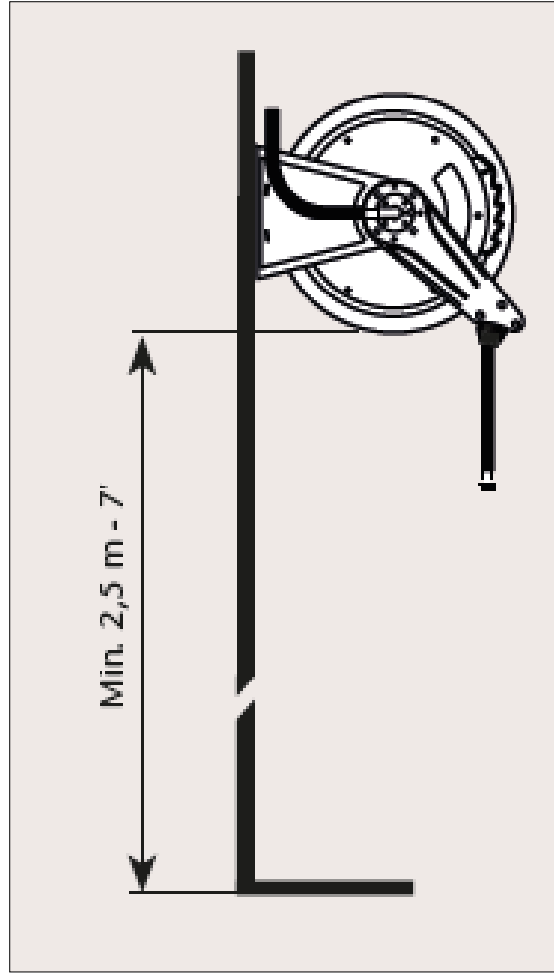
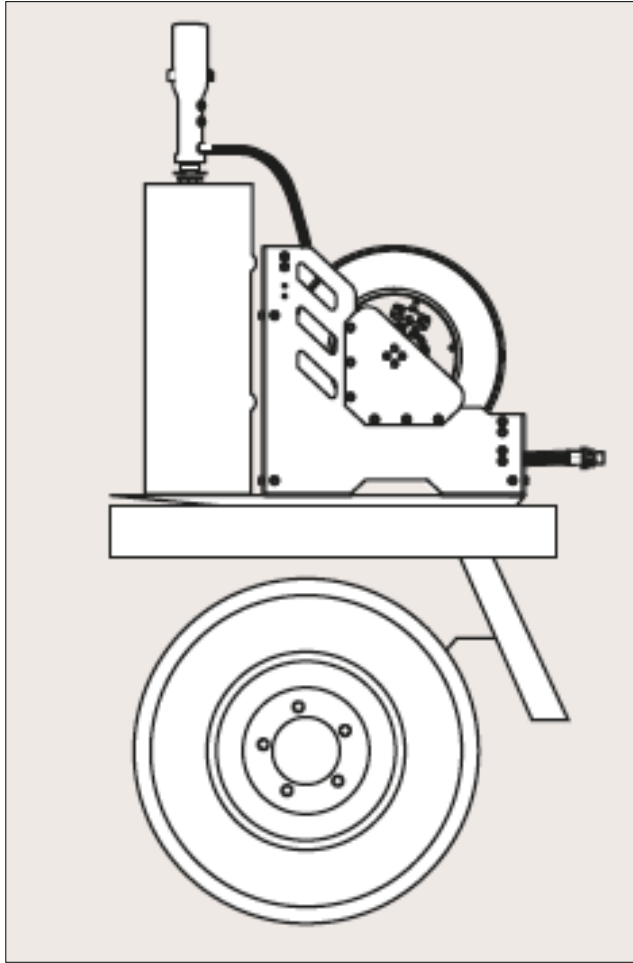
- CM: На потолок
- RF: Обратной стороной
- SR: Передней стороной

КАТУШКА С ОДНИМ КРОНШТЕЙНОМ: ПОЗИЦИИ ДЛЯ МОНТАЖА



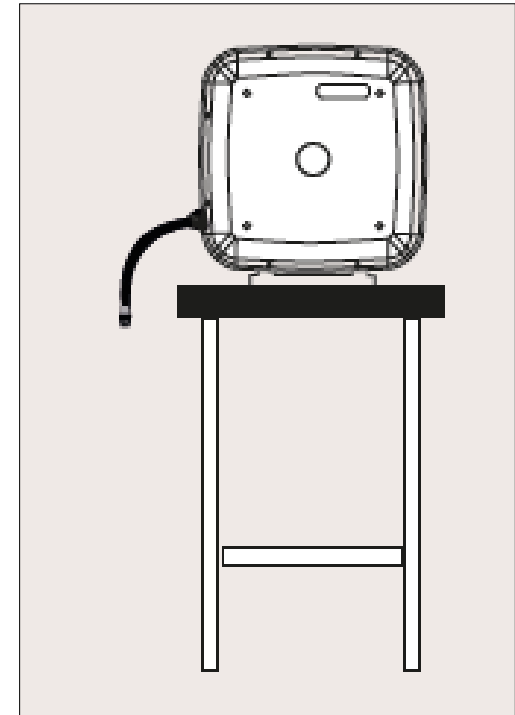
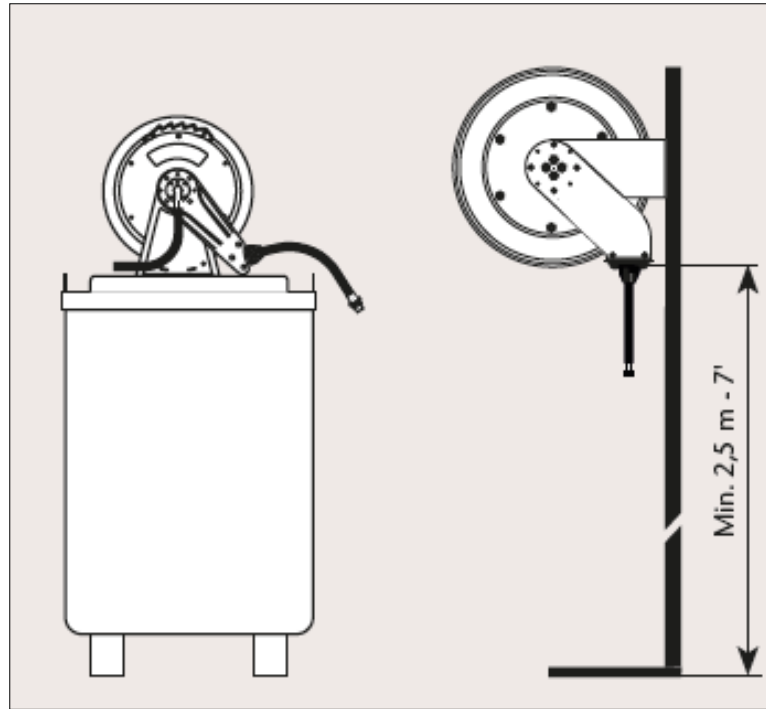
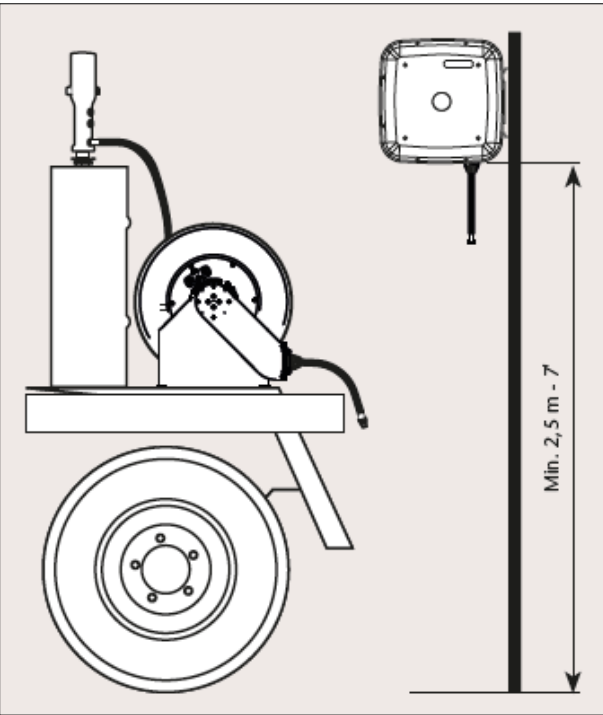
СМ: На потолок

КАТУШКА С ОДНИМ КРОНШТЕЙНОМ: ПОЗИЦИИ ДЛЯ МОНТАЖА



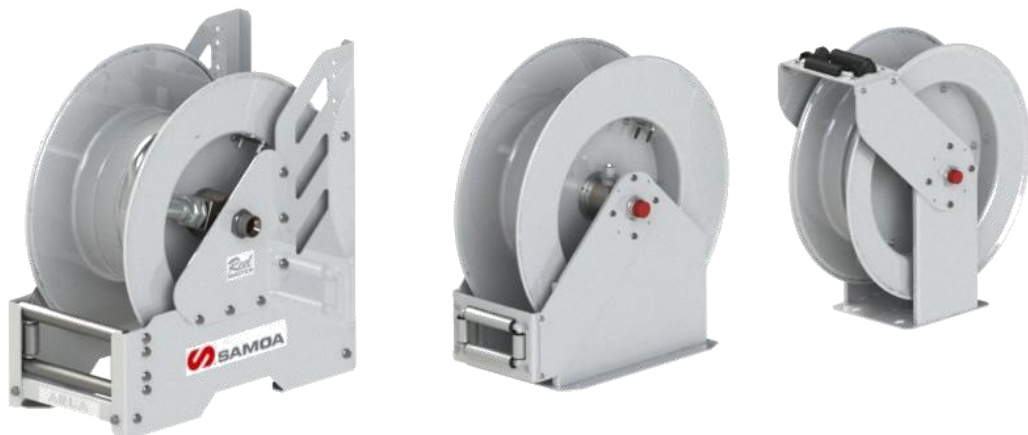
SR: Передней стороной

КАТУШКА С ОДНИМ КРОНШТЕЙНОМ: ПОЗИЦИИ ДЛЯ МОНТАЖА



RF: Обратной стороной

ПРОМЫШЛЕННАЯ КАТУШКА ВЫСОКОЙ ПРОИЗВОДИТЕЛЬНОСТИ (СЕРИЯ 505 Y 508)



- ✓ Большая производительность.
- ✓ Два стальных кронштейна.
- ✓ Пружина установлена на двух шарикоподшипниках.
- ✓ Полнопроходной вал и шарнир
- ✓ Прочный храповой механизм.
- ✓ Простой монтаж и использование.
- ✓ Компактность.

ПРОМЫШЛЕННАЯ КАТУШКА ВЫСОКОЙ ПРОИЗВОДИТЕЛЬНОСТИ (СЕРИЯ 505 Y 508)

СРАВНЕНИЕ РАЗМЕРОВ



5088xx RM150



508xxx RM100



505xxx RM34



ПРОМЫШЛЕННАЯ КАТУШКА ВЫСОКОЙ ПРОИЗВОДИТЕЛЬНОСТИ (СЕРИЯ 505 Y 508)



- Высокая производительность
- Низкое и среднее давление

Воздух

Вода

Масло

Дизель

Отработанное масло

AdBlue

Размеры шланга: 15 м (50') x 3/4" и 20 м (65') x 1/2".

Монтаж: Стена, потолок, пол.

Сферы применения:

Центры обслуживания спецтехники, промышленные площадки, горнодобывающая и строительная сфера, лубтраки и пр.





ПРОМЫШЛЕННАЯ КАТУШКА (RM100): ПРИМЕНЕНИЕ



- Высокая производительность
- Низкое и среднее давление

Воздух

Вода

Масло

Дизель

Отработанное масло

Размеры шланга : 15 м (50') x 1" and 20 м (65') x 1/2" ИЛИ 3/4" и 30 м 1/2"

Монтаж : Стена и пол.

Сферы применения :

Центры обслуживания спецтехники, промышленные площадки, горнодобывающая и строительная сфера, лубтраки и пр.





IMPACTO
Impactos Rodoviários
Tel: Fax: 241 302 8444 - 241 302 8444 - www.impactoRodoviarios.com.br

IMPACTO

HEAVY DUTY – HIGH FLOW HOSE REEL (RM150): APPLICATIONS



- Высокая производительность
- Низкое и среднее давление

Воздух

Вода

Масло

Дизель

Отработанное масло

Размеры шланга : 15 m (50') x 1.5" and 20 m (65') x 1"

Монтаж : Стена и пол.

Сферы применения :

Центры обслуживания спецтехники, промышленные площадки, горнодобывающая и строительная сфера, лубтраки и пр.





РЕАЛЬНЫЕ ПРИМЕРЫ – ГОРНАЯ ДОБЫЧА И СТРОИТЕЛЬСТВО





























ZS68

ATF33

MPV

60W140

AC30

ATF

15W40



OIL 2

EMPTY DRAIN

GROUND FORCE
MFG.  LIC





МИНИМАЛЬНЫЕ РАБОЧИЕ ТЕМПЕРАТУРЫ

Тип оборудования	Минимальная температура	
	Окружающей среды, °С	Перекачиваемого материала, °С
Насосы PM35, PM45, PM60, DF	-30	-10
Катушки со шлангом	-40	-15
Механические расходомеры	-45	-10
Цифровые расходомеры	-23	-10

МИНИМАЛЬНЫЕ РАБОЧИЕ ТЕМПЕРАТУРЫ

* При таких температурах необходимо, чтобы сжатый воздух был сухим.

- Компрессор должен быть оборудован осушителем
- На впуске в насос должен быть установлен фильтр/регулятор/лубликатор

** Жидкость должна оставаться жидкостью. Нужно очень аккуратно подходить к цифрам выше, так как отработанное масло становится твердым при -10°C .

Минеральная смазка также становится твердой при -10°C

МАКСИМАЛЬНЫЕ РАБОЧИЕ ТЕМПЕРАТУРЫ

Тип оборудования	Максимальная температура	
	Окружающей среды, °С	Перекачиваемого материала, °С
Насосы PM35, PM45, PM60, DF	60	80
Катушки со шлангом	60	80
Механические расходомеры	60	70
Цифровые расходомеры	50	60



Thank you